



Il Mondo dalla
Prospettiva del Cane



corso istruttori

in Classi di **Socializzazione e
Riabilitazione Comportamentale**

Melegnano (MI), 1 dicembre 2017

Un Corso completo, tutto integrato.

Corpo Docente



Marina Balbi

Istruttore Cinofilo e Presidente dell'asd "Parola di Cane". Lavora regolarmente in Riabilitazione Comportamentale con particolare attenzione al lavoro in équipe coi Veterinari Comportamentalisti.



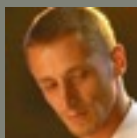
Barbara Gallicchio

È fra i veterinari comportamentalisti più rinomati. Etologa e autrice del libro "Lupi Travestiti", fondatore e presidente di ASETRA.



Elena Garoni

Medico Veterinario Comportamentista e Istruttore cinofilo. Docente presso diversi Master di Medicina comportamentale e Istruzione Cinofila e del Corso di Perfezionamento in IAA dell'Università di Parma.



Giuseppe Luscia

Istruttore Cinofilo. Referee in Zooantropologia didattica. Fondatore e direttore del centro cinofilo "Dog's Soul". Studia comunicazione e linguaggio del cane.



Luca Niero

Dirige il Centro Cinofilo "Cani per Caso" a Mestre. Conduce da diversi anni Classi di Socializzazione e Gruppi di Pratica, accumulando esperienza con centinaia di cani. Filma ogni Classe di cui poi studia e analizza le dinamiche.



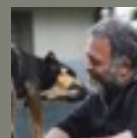
Emanuela Regazzi

Educatore Cinofilo e Avvocato, docente presso l'Università degli Studi di Milano. Studia le tematiche del Diritto inerenti al lavoro degli Istruttori Cinofili e alla difesa dei diritti degli animali.



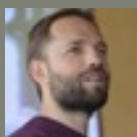
Alessio Roberti

Master Trainer in PNL e Coaching, co-autore di 2 best-seller mondiali con Richard Bandler, genio creativo della PNL. Dopo la laurea in Italia ha proseguito la sua formazione presso la Università di Harvard e Oxford. Ha formato oltre 80.000 professionisti in Italia, USA, Giappone e Inghilterra.



Luca Spennacchio

Già docente presso scuole cinofile ad approccio Cognitivo-Zooantropologico e Master Universitari della facoltà Medicina Veterinaria di Pisa e Parma, è promotore di molteplici eventi culturali soprattutto in merito al tema Canili.



Angelo Vaira

Istruttore Cinofilo, scrittore, conferenziere, personalità mediatica. Già, docente in diversi Master Universitari in materia cinofila, ha ideato il modello delle Classi di Socializzazione e innovato il modo di lavorare in Riabilitazione Comportamentale.

La proposta formativa è stata attentamente progettata perché ogni insegnamento risulti in un quadro teorico e metodologico coerente e integrato. La presenza continua di docenti interni a ThinkDog per tutto l'arco del programma di formazione, assicura congruenza didattica e collegamento fra gli argomenti trattati e le esperienze vissute.

Il taglio del corso è teorico e soprattutto esperienziale, accompagnato da casi reali trattati in aula e Classi di Socializzazione con cani esterni al corso.

Direttore del Corso:
Angelo Vaira


Coordinatore didattico:
Emanuela Regazzi

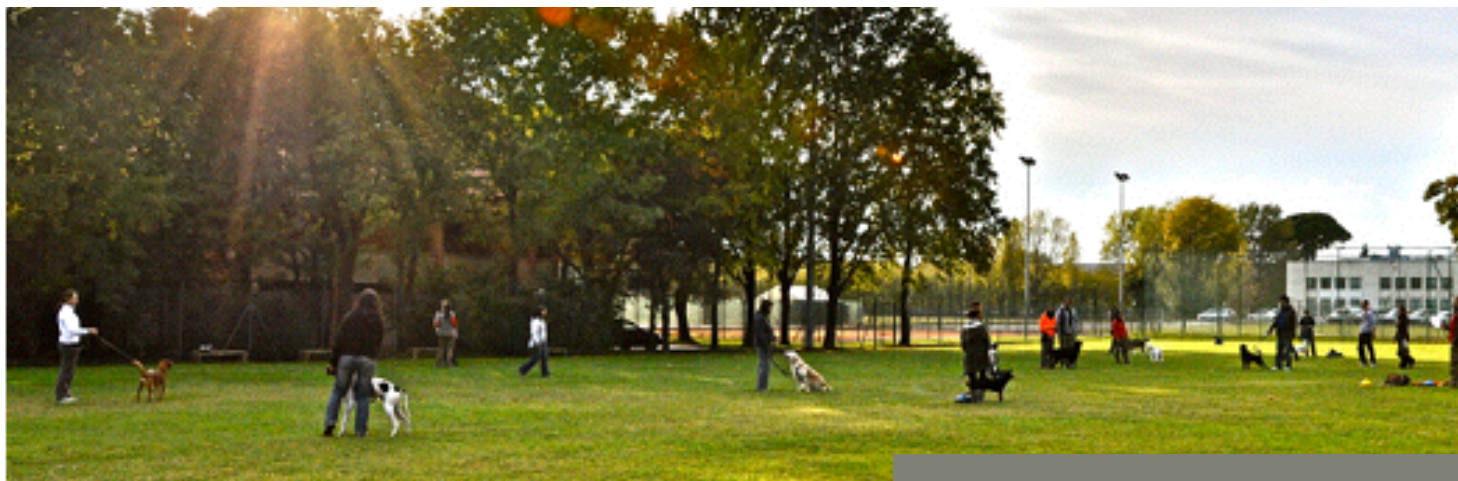
Comitato didattica e formazione:
Giuseppe Luscia, Luca Niero, Emanuela Regazzi, Angelo Vaira

Preparazione a 360°

Completa la tua formazione a tutto tondo per lavorare in ambito **Comportamentale** e condurre gruppi di pratica e **Classi di Socializzazione®**.

Le competenze che il Corso fornisce ti permetteranno di:

- Affrontare efficacemente i problemi comportamentali di qualsiasi genere e natura
 - Condurre le Classi di Socializzazione®
 - Condurre efficaci Gruppi di Pratica, in cui cani e persone non disperdano energia e attenzione dei partecipanti
 - Cooperare con i veterinari comportamentalisti in una logica di équipe
 - Integrare il lavoro di Riabilitazione Comportamentale con le Classi di Socializzazione®.
 - Padroneggiare i modelli operativi più efficaci oggi disponibili nel settore.
 - Stilare protocolli di Riabilitazione Cognitivo-Comportamentale in Canile.
- 
- Valutare rischi e pericolosità del cane di canile e di famiglia.
 - Rispondere adeguatamente alle dinamiche familiari attraverso una preparazione specifica su psicologia e comunicazione umana.
 - Ottenere la formazione più completa mai generata in questo settore



L'arte di condurre gruppi trasformandoli in Campi Creativi

Trasformare i Gruppi in Campi Creativi

Le Classi di Socializzazione sono solo una forma di ciò che di grandioso si può fare con un gruppo di cani e persone.

Ma condurre gruppi è un'arte. I rischi? Gente che si annoia aspettando il proprio turno, disorganizzazione, distrazioni, mancanza di reale apprendimento, incontri inconcludenti.

Come puoi invece rendere il Gruppo con cui lavori un tutto maggiore della somma dei suoi singoli individui? Quali premesse e cornici formano le interazioni migliori e generative?

Come trasformare un gruppo di persone in un Campo Creativo, ovvero in un contesto sociale da cui emergono dinamiche peculiari al gruppo stesso, emozioni positive col potere di contagiare tutti i presenti cani compresi.

Condotti secondo la nostra visione i gruppi sono una risorsa straordinaria e potente per guidare cani e conduttori verso capacità e cambiamenti che richiederebbero altrimenti tempi molto più lunghi o che non avverrebbero affatto.



Diversi Tipi di Classe

Ci sono diversi tipi di Classe: grandi o piccoli gruppi, in luoghi recintati o in movimento all'aperto, per cani inesperti o molto competenti, con o senza cani agevolati, per cani timidi o "teste calde, o addirittura costruite attorno a un solo soggetto che necessita di un'attenzione tutta particolare. In ThinkDog ti aiuteremo a riconoscere e comporre la Classe giusta per ogni tipo di cane e profilata sul tuo livello di esperienza, anch'essa mutevole nel tempo.

**Preparazione,
composizione,
ordine di entrata,
psicologia del
proprietario e,
finalmente: la
conduzione.**

La Formazione in Classi di Socializzazione

Le Classi di Socializzazione sono ormai ampiamente riconosciute come metodologia di grande efficacia in ambito educativo e comportamentale.

Strumento delicato, oltre che potente, è padroneggiato seriamente solo da pochi istruttori molto ben preparati.

Perché una CS **non** è il semplice far incontrare cani nello stesso luogo.

Ne osserverai diverse tenute dai docenti, accostandoti al loro modo di pensarle e condurle. Lavorerai col tuo cane ma in modo da sperimentarle dal punto di vista dell'Istruttore.

Ci concentreremo su aspetti specifici, come la composizione della Classe, le procedure per l'inserimento dei cani, la comprensione dei tratti caratteriali e il profilo emotivo-motivazionale dei cani partecipanti, il prevenire e l'affrontare le risse, la preparazione dell'ambiente.

Sarai tu stesso, poi, con la supervisione dei docenti, a valutare cani, comporre, organizzare e condurre una Classe di Socializzazione.



la legge

Come tutelarsi giuridicamente?

La legge e l'esercizio della professione dell'Istruttore Cinofilo

A quali rischi si espone l'Istruttore Cinofilo? Cosa accade se stiamo lavorando con un cane aggressivo e questi morde un bambino? Fino a che punto ne siamo responsabili? E se il cane ansioso distrugge della mobilia di alto valore in casa, nel periodo in cui stiamo affrontando il percorso di riabilitazione? Inoltre: cosa dice la legge a proposito dell'ambito di competenze dell'Istruttore Cinofilo e quello del Veterinario? Cosa è un "comportamentalista" secondo la legge? Un Istruttore Cinofilo specializzato in comportamento può definirsi tale? La lezione di Emanuela Regazzi, ci aiuterà a prendere coscienza di limiti e possibilità dell'esercizio di questa meravigliosa professione e del modo in cui possiamo tutelarci.



Casi
reali

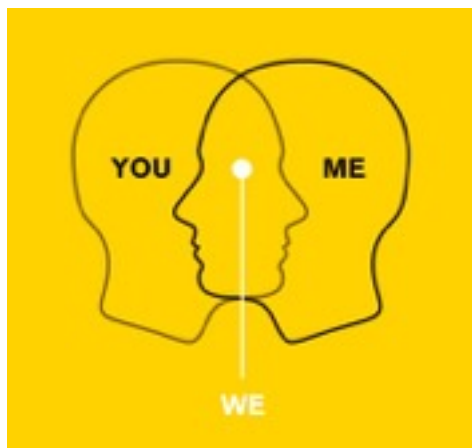
“Ma in
pratica,
come si
fa?”

Casi Reali in Aula

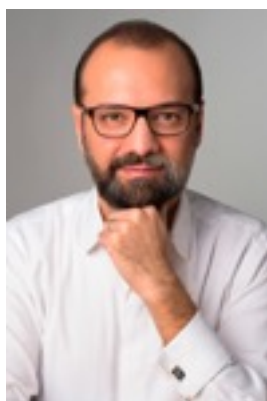
La proposta formativa ha un taglio di tipo esperienziale e i principi teorici emergono a partire dalle considerazioni fatte a seguito dell'esperienza con casi reali, trattati direttamente in aula dal docente.

Comprenderemo in modo diretto come lavorare in sicurezza con cani aggressivi. Toccheremo dal vivo i dilemmi dei proprietari e il modo di sostenere il loro cambiamento.

Affronteremo il lavoro con i cani “timidi”, le ansie, le ossessioni, i problemi da separazione... non “in teoria”, ma nella pratica dal vivo.



Alessio Roberti



Sociologo specializzato in comunicazione e presidente dell'Associazione Internazionale di Intelligenza Linguistica, dopo la laurea in Italia ha proseguito la sua formazione presso le Università di Harvard e Oxford. Ha formato oltre 80.000 professionisti in Italia, USA, Giappone e Inghilterra. Della sua consulenza si avvalgono aziende e organizzazioni di grande rilievo come ad esempio Ferrari, Google, la Scuola Ispettori e Sovrintendenti della Guardia di Finanza e il Centro Alti Studi della Difesa (CASD). Ha scritto libri sulla comunicazione medico-paziente. Vive tra Roma e Bergamo con la sua famiglia e il suo vecchio e saggio cagnolino Milton.

L'Elemento Umano nella Relazione col Cane

L'istruttore Cinofilo aumenta enormemente la riuscita dei suoi interventi quando sviluppa le capacità per comunicare efficacemente col proprietario dell'animale. Pensaci: devi farti accettare, guidare, estrarre informazioni, fornire istruzioni e assicurarti che vengano eseguite correttamente, trasferire abilità, definire obiettivi comuni, capire in che modo ognuno motiva stesso e compie scelte e in base a questi fattori aiutare a riflettere e prendere decisioni. Non è certo una passeggiata ed è per questo che abbiamo scelto Alessio Roberti: è capace di insegnare ad essere molto molto bravi in tempi molto molto brevi. L'esperienza con lui in aula oscilla continuamente fra risate, grande concentrazione e stupore. Tratteremo del modo in cui instaurare complicità, impareremo ad usare modelli linguistici di grande efficacia e ad entrare nella "mappa del mondo dell'altro" (ti ricorda qualcosa?).

Architettura delle Esperienze

Gli Istruttori ThinkDog sono in realtà degli “architetti di esperienze”.

Seguono la spinta naturale verso la salute, l’armonia e l’efficienza presente in ogni essere vivente e la risvegliano attraverso esperienze opportunamente create. Siamo lì, continuamente presenti, consapevoli di come un gesto, uno spostamento di peso o un piccolo cambio di collocazione nello spazio, del cane o del suo conduttore, possano mutare radicalmente l’esperienza dell’animale.

Scegliamo l’ambiente, lo componiamo, gestiamo le distanze, organizziamo gli elementi e i soggetti coinvolti. Questa è l’arte di porre la mente del cane in uno stato che gli consenta di ristrutturare autonomamente significati e sistemi di credenze. È a partire da questo genere di cambiamenti che il soggetto scivola naturalmente in nuovi, più funzionali, comportamenti. Questo corso è orientato a valorizzare l’intervento dell’Istruttore e massimizzare la sua efficacia nell’ambito dei problemi comportamentali.



L’Istruttore Riabilitativo: figura professionale evoluta

In passato il campo delle “terapie comportamentali” lo si è conteso fra medici veterinari e istruttori cinofili. I primi a rilevare la mancanza di preparazione teorica dei secondi e questi ultimi a indicare la necessità e la grande efficacia di lavoro pratico sul campo. Nel tempo le due figure hanno preso spontaneamente direzioni diverse e complementari. L’Istruttore in Riabilitazione Cognitivo-Comportamentale è oggi un professionista altamente evoluto: è la perfetta integrazione di teoria e pratica. Collabora col veterinario, a cui lascia necessariamente l’ambito clinico, farmacologico, neurologico, psichiatrico. Egli è invece orientato a un rapporto più diretto, continuativo ed empatico col sistema cane-famiglia. Ha una perfetta base etica ed evita l’utilizzo di tecniche e strumenti dolorosi. E’ altamente competente sulle teorie dell’apprendimento, che sa utilizzare non solo per eliminare e creare comportamenti, ma anche per il cambiamento di tratti, stili emozionali e attitudini, tirando fuori il meglio dalla personalità di ogni soggetto coinvolto: ecco perché la dicitura “**cognitivo-comportamentale**”. Comunica eccellentemente con cani e persone, mettendo in pratica ascolto attivo e tecniche di mediazione familiare. Ha sviluppato capacità di pensiero strategico e sistemico ed è in grado di strutturare percorsi di riabilitazione comportamentale, che facendo leva su esperienze di apprendimento mediato e sullo sviluppo di specifiche funzioni cognitive, aiutino i cani problematici a muoversi verso un quadro comportamentale adeguato e perfettamente integrato nell’ambiente in cui vive. Non è raro il veder attuare cambiamenti “generativi” accanto a quelli “riparativi”. Lo scopo finale è sempre l’innalzamento della qualità della vita.

sei pronto?

Programma

Sede del corso: Cascina Cappuccina, Via G. Verdi Melegnano (MI) e Cani per Caso, Via P. Berna 3, 30174 Mestre (VE) per il modulo "Le Classi di Socializzazione I"

Numero massimo partecipanti: 30

1, 2 e 3 dicembre 2017

La Riabilitazione Comportamentale e il Canile

Con Luca Spennacchio e Angelo Vaira

Introduzione alla Riabilitazione Cognitivo-Comportamentale. Il Canile 3.0. Il lavoro dell'Istruttore in Canile.

12, 13 e 14 gennaio 2018

La Riabilitazione Comportamentale: Casi Reali

Con Angelo Vaira

Un conto è sapere in "teoria" cosa fare e un conto è lavorare davvero. A partire da ciò che accade dal vivo si lasceranno emergere i principi della Riabilitazione Cognitivo-Comportamentale. Valutare i rischi, lavorare in sicurezza, nozioni avanzate dal trattamento delle aggressività e degli stati ansiosi.

16 febbraio 2018

Studio Approfondito della Comunicazione del Cane

Con Luca Niero e Giuseppe Luscia

Dinamiche sociali, interazioni, segnali sottili, significati e implicazioni motivazionali.

23, 24 e 25 marzo 2018

Condurre Gruppi e Classi di Socializzazione

Con Angelo Vaira

Realizza tutto il potenziale di un gruppo di cani e persone: fasi psicologiche dell'inserimento, attività e attribuzione di ruoli. Classi di Socializzazione: cosa sono e studio delle dinamiche sociali.

27, 28 e 29 aprile 2018

Motivazioni di Razza e Studio Approfondito della Comunicazione del Cane

Con Elena Garoni e Giuseppe Luscia

Componenti della personalità del cane, motivazioni, emozioni, resilienza e coesione de sè. Coerenze morfo-funzionali di razza. Dinamiche sociali, interazioni, segnali sottili, significati e implicazioni motivazionali.

L'esame

Prima di essere esaminato, dovrai organizzare 3 Classi di Socializzazione, con la supervisione via Skype di uno dei Docenti ThinkDog abilitati alla conduzione delle Classi di Socializzazione.

Entro un mese dalla data d'esame, dovrai inviare a esami@thinkdog.it un video della durata complessiva di 20-30 minuti, avente ad oggetto la conduzione di una Classe di Socializzazione, unitamente ad una breve relazione, con la quale descrivi il lavoro svolto e altre 2 relazioni riguardanti due casi di riabilitazione cognitivo-comportamentale da te svolti, con almeno due supervisioni: uno su un caso di aggressività, uno su un caso legato a paure, fobie o timidezza (possibilmente libero da aggressività).

7, 8, 9 e 10 giugno 2018

La Conduzione delle Classi di Socializzazione I

Con Luca Niero a Mestre

Lavorare con cani ben conosciuti. Composizione e ordine di entrata dei cani in classe. Dinamiche socio-relazionali della Classe di Socializzazione. Conduzione della Classe. Ruolo degli assistenti. Mettiti alla prova tu stesso, conducendo per brevi sessioni con la supervisione dell'insegnante.

13, 14 e 15 luglio 2018

Medicina Comportamentale: Corso Avanzato

Con Barbara Gallicchio

Aggressività, stati ansiosi, ossessioni e compulsioni. Genetica comportamentale. Aspettative ed aspetti psicologici del proprietario sul comportamento del cane. I cani semi-selvatici e le problematiche di adozione.

7, 8 e 9 settembre 2018

Condurre le Classi di Socializzazione II

Con Angelo Vaira

Scopri e vivi le diverse tipologie di Classi di Socializzazione: da quelle in cui i partecipanti sono cani non conosciuti all'istruttore a quelle per cani timidi, a quelle poco numerose a quelle costruite attorno a un singolo cane con bisogni speciali. Mettiti alla prova tu stesso, conducendo per brevi sessioni con la supervisione dell'insegnante.

12, 13 e 14 ottobre 2018

Psicologia della Comunicazione Umana

Con Alessio Roberti

La Comunicazione nella relazione istruttore cinofilo-proprietario è di primaria importanza nel conseguimento di percorsi riabilitativi efficaci. Affronteremo la questione con uno degli specialisti più quotati al mondo.

16, 17 e 18 novembre 2018

Labs: Pratiche Integrative

Con Angelo Vaira, Emanuela Regazzi e Marina Balbi

Elementi di diritto per la pratica dell'istruttore in Riabilitazione e Socializzazione. Studio di casi reali e discussione finale di modelli operativi e protocolli.

25 e 26 maggio 2019

Esami

I partecipanti verranno divisi in gruppi, convocati in giorni separati. La valutazione dura una sola giornata per gruppo. Gli esami, solo se sostenuti nelle date indicate, sono gratuiti. Per maggiori informazioni scrivi a esami@thinkdog.it.

La valutazione è effettuata attraverso un colloquio basato sulle 3 relazioni di cui sopra, sul video prodotto e sul programma teorico-pratico del corso. La data della sessione d'esame è indicata nella colonna qui a sinistra.



Registro Ufficiale

Con la qualifica di Istruttore in Riabilitazione Cognitivo-Comportamentale vieni inserito nel nostro elenco di professionisti, pubblicato su www.thinkdog.it. Anche se al momento non vi è alcun costo per essere inseriti nell'elenco, prevediamo in futuro una quota annuale. **Per tutta la durata del corso invece partecipi gratuitamente al gruppo riservato "Pianeta ThinkDog"**.



Riconoscimento Nazionale e Internazionale.

Dopo il corso, a esame sostenuto, potrai aderire al registro Istruttori Cinofili FISC.



il corso è accreditato
FISC
FEDERAZIONE ITALIANA SPORT CINOFILI

F
A
Q

Posso partecipare col mio cane?

Gli obiettivi formativi, giunti a questo livello di preparazione, non prevedono che ogni partecipante faccia pratica col proprio cane. Questo inoltre presupporrebbe che ogni partecipante abbia un cane con problemi comportamentali. L'ambiente che abbiamo predisposto inoltre è necessariamente quello per fare formazione e non percorsi individuali. Quindi: la partecipazione col proprio cane è da evitare e in ogni caso da concordare col tutor del corso di volta in volta (lo conoscerai il primo giorno di corso).

In cosa consiste la parte pratica?

Lavori di gruppo, simulazioni, metodo dei casi, dimostrazioni pratiche. Inoltre visioneremo e studieremo foto e filmati.

Sono un Educatore Cinofilo, ma mi sono formato in un'altra Scuola. Posso iscrivermi e partecipare ugualmente?

Chiama il nostro responsabile dell'Area Didattica: 345 4726453 o scrivi a didattica@thinkdog.it.



hai altre domande

A volte c'è bisogno di un chiarimento a voce. Se è il tuo caso e la tua parte razionale ha retto il confronto con quella emotiva che ti dice "intanto iscriviti che perdi il posto!", ci trovi ai riferimenti qui sotto.

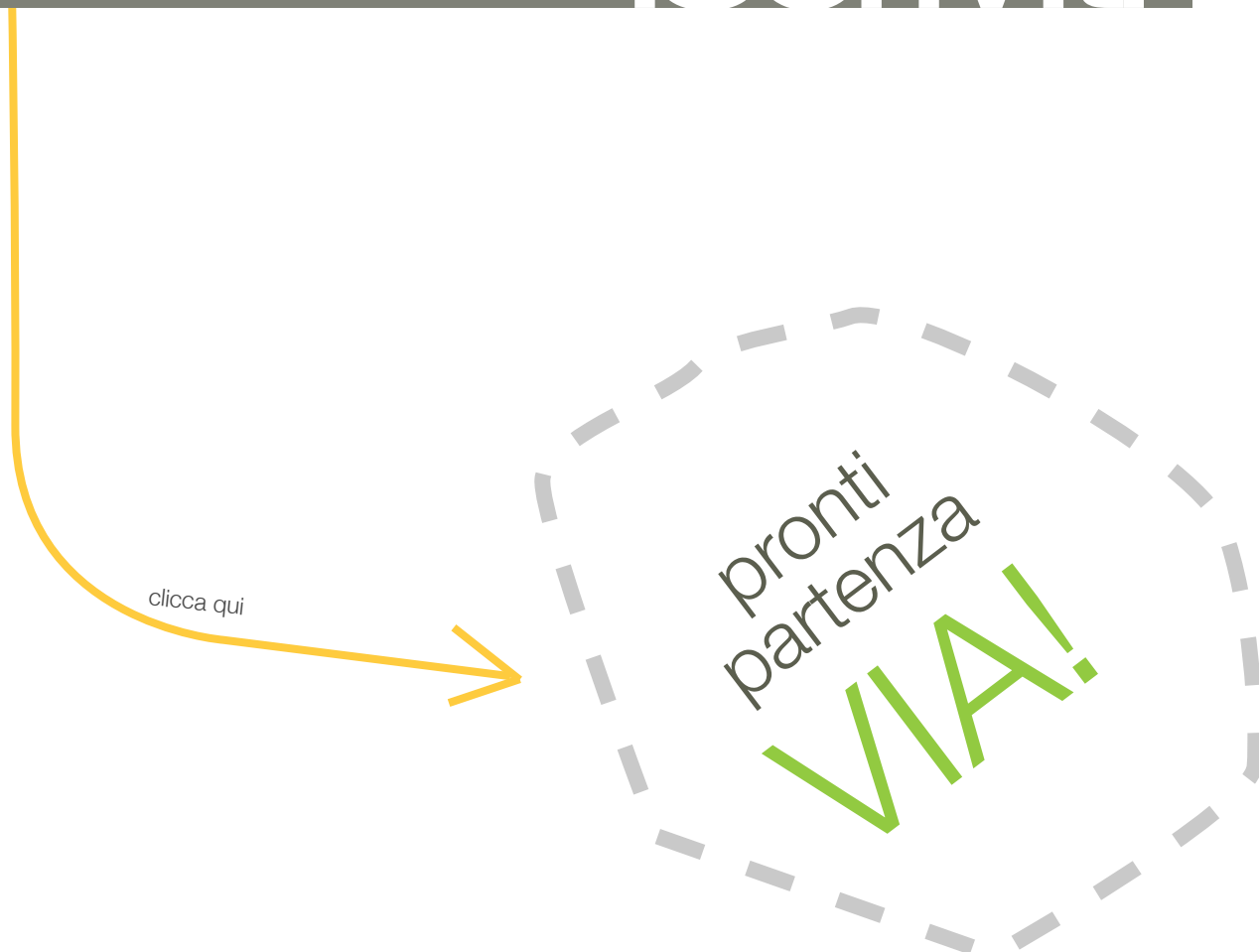


Ludovica Bucci

Parla direttamente con me.

Scrivi a istruttori@thinkdog.it, o telefona +39 039 9920543.

adesso
iscriviti



La quota di iscrizione è di 450 euro.

Il costo totale del corso è di **3.341 euro** ed è dilazionato lungo il percorso. All'atto dell'iscrizione non dovrai versare l'intera quota ma solo 450 euro, i restanti 2.891 euro vengono diluiti lungo il corso e versati un po' per volta, entro venti giorni prima della data d'inizio di ogni modulo, con una quota pari a 297 euro per i moduli da 3 giorni, 395 euro per il modulo da 4 giorni e 120 euro per il modulo da un giorno $((297 \times 8)+395+120=2.891)$.

requisiti
minimi di
partecipazione

Per accedere al corso devi aver **completato il corso di formazione per Educatori Cinofili ThinkDog** (non è necessario aver sostenuto l'esame per partecipare). **Ti sei formato come Educatore in altre scuole?** Chiama il nostro responsabile dell'Area Didattica: 345 4726453 o scrivi a didattica@thinkdog.it.